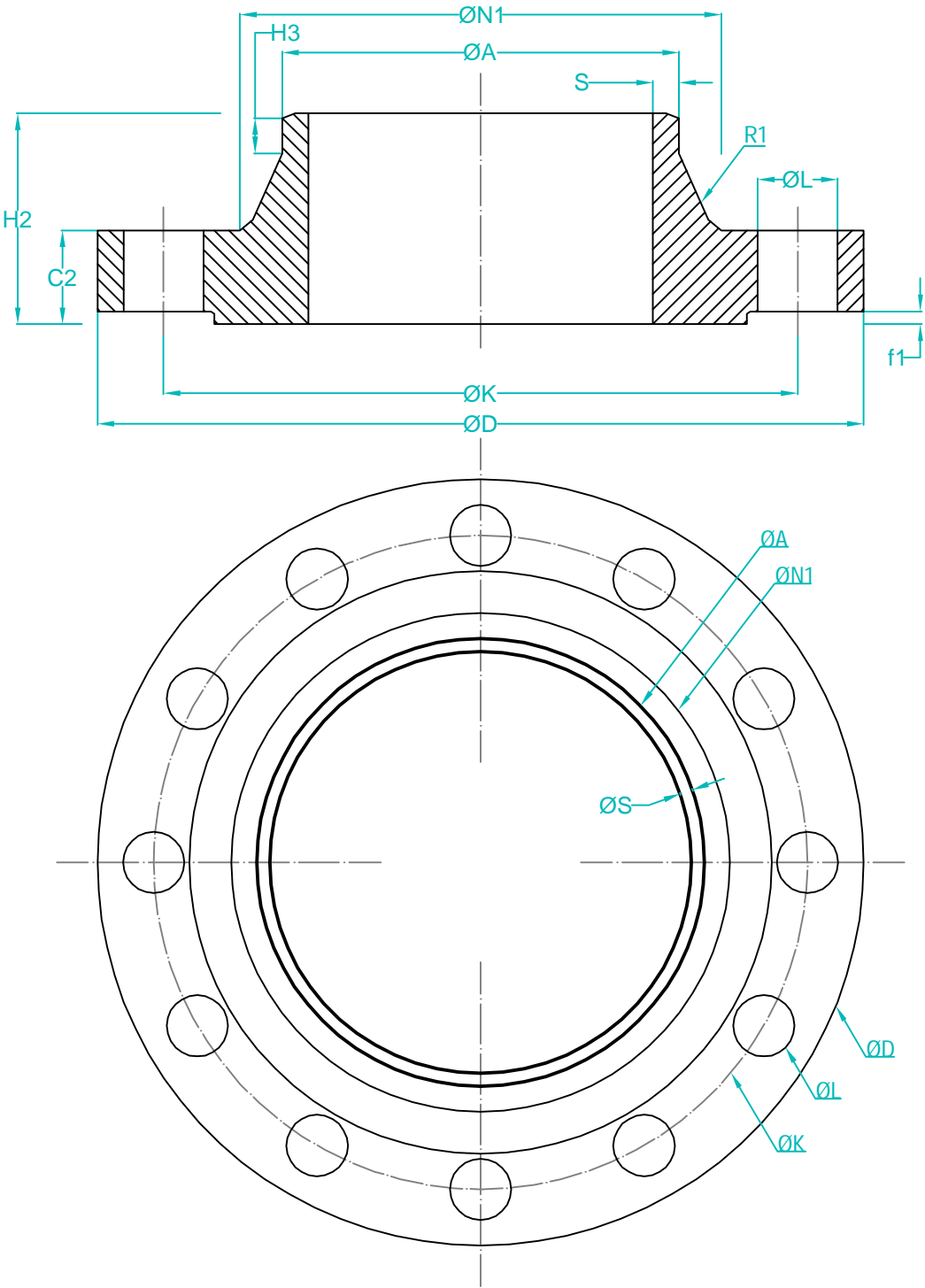
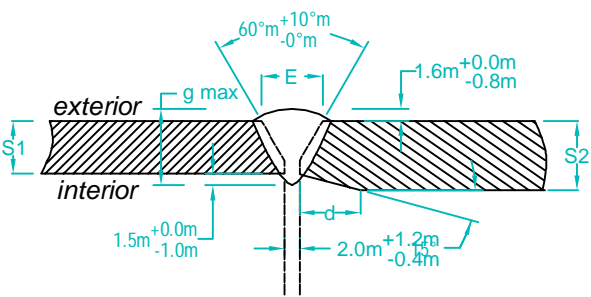


Dimensiuni flansa cu gat sudabil



DETALII SUDURI



Caracteristicile rostului de sudare:

- forma: în „Y” ;
- teșirea capetelor țevii: $30^\circ \div 35^\circ$;
- distanța între capete : $1,6 \div 3,2$ mm;
- supraînălțarea sudurii
 - la exterior $0,8 \div 1,6$ mm;
 - la interior max. 1,5 mm;

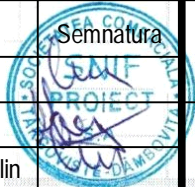
S u d u r a

DN1	S1	DN2	S2	d	E	g max
200	6.3	200	7.1	3.0	7.3	9.4
200	7.1	200	8.0	3.3	8.2	10.2

Nota:

Flansa cu gat sudabil TIP 11 conf. SR EN 1092-1:2018

Flansele se vor confectiona (procura) conf. caracteristicilor din tabelul anexat.

DN	Diametre [mm]			Suruburi		Diametru exterior gat sudabil	Grosime	Suprafata	Masura [mm]		Diametru gat de baza [mm]	Raza [mm]	Grosimea gatului [mm]	Masa neta
	Exterior	Cerc surub	Gaura surub	Nr.	Tip	[mm]	[mm]	[mm]						
	D	K	L			A	C2	f1	H2	H3	N1	R1	S	Kg
200	415	345	36	12	M33	219,1	42	2	110	16	256	10	7.1	34.10
Verificator/ Expert		Nume			Semnatura		Cerinta	Referat / Expertiza Nr. / Data						
S.C. SNIF PROIECT S.A. Targoviste S.C. ATANASIU PROIECT S.R.L.								Beneficiar: CONPET S.A. PLOIESTI						Pr. nr. 393/2020
Specificatie		Nume			Semnatura		Scara:	"Inlocuire conducta de titei F1 8 5/8" Ticleni - Barbatesti, in punctul drum acces rezervor apa Primaria Barbatesti, aproximativ 200 m"						Faza PT+CS+DE
Sef proiect		Ing. Costea Paul												
Desenat		Ing. Radu Florin												
Proiectat		Ing. Vlasceanu Catalin					Data: 2020	Flansa cu gat sudabil DN 200						Pl. nr. 19